



## Ançã

PE  
1

Percursos Educativos | Campo Escola Fonte Dom Pedro

Extensão: **21,52** km

Duração **8** horas

Altitude: entre **27** e **114** metros

Tipo: **Circular**

BTT: **Sim**

Dificuldade: **Difícil** ★★★★★

**ESCUTISMO CATÓLICO PORTUGUÊS**

Associação de Utilidade Pública – Diário da República, II Série, n.º 177 de Agosto de 1983



O nobre e preservado centro histórico de Ançã é um complexo arquitetónico de valor inquestionável - ao estilo do Marquês de Cascais, senhor da Vila de Ançã.

Um espaço dinâmico de crescente atratividade. Terra natal de Jaime Cortesão, que ainda hoje homenageia com o nome de uma das suas principais ruas e um monumento com o seu busto.

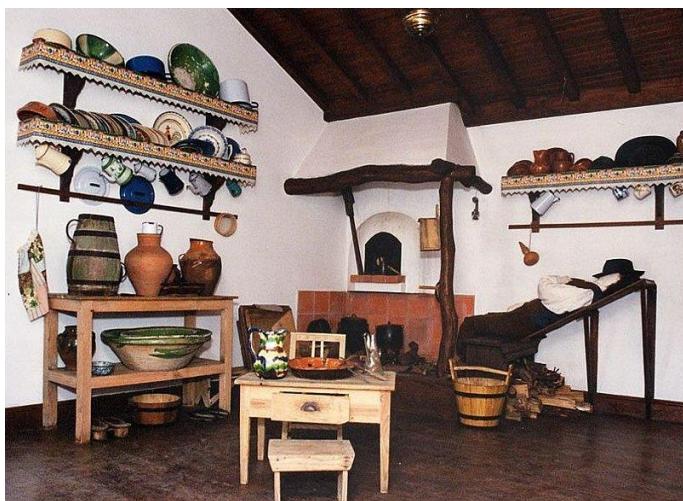


A Fonte de Ançã ou Fonte dos Castros é conhecida por ser um espetáculo raro, com um caudal superior a 20.000 litros por minuto, origem de histórias e lendas.

A água da fonte alimenta a piscina natural, cuja água é sempre corrente. Uma piscina natural no centro da vila que faz as delícias das pessoas que ali se deslocam, assim como os diversos fontanários nos vários lugares que compõe a Freguesia.



Mais famosa ainda é a Pedra de Ançã, presente em importantes monumentos, como o Mosteiro da Batalha, e que atraiu grandes escultores a Coimbra. A existência da Pedra de Ançã marca também a paisagem da parte mais a norte da freguesia. A presença das imponentes pedreiras, por entre as quais se estende um vale luxuriante e fértil (as Várzeas), conferem à paisagem uma singularidade e uma beleza impares, pelo que



são pontos de interesse que não podem deixar de ser visitados.

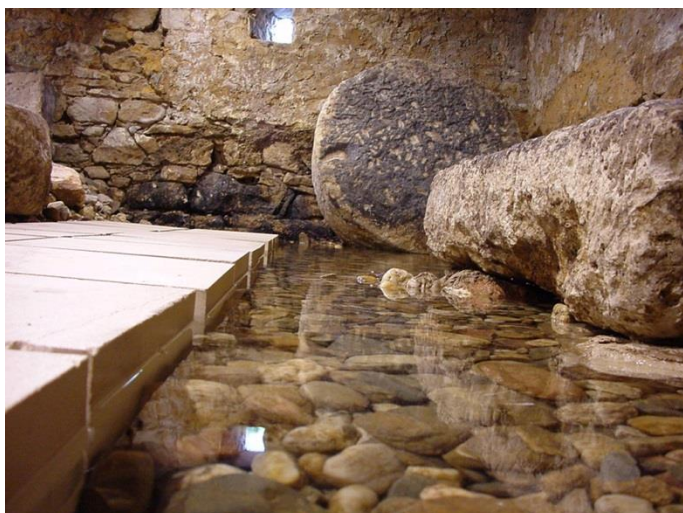
O Bolo de confecção simples, com ingredientes naturais, de reconhecida qualidade, sendo no processo de fabrico artesanal – amassado manualmente e cozido em forno de lenha da região – que se encontra o seu verdadeiro segredo.



Em cada esquina encontra pessoas sempre dispostas a dar uma palavra amiga.

### **Antigo Lagar de Azeite**

Imóvel antigo, de traça popular, construído por dois corpos distintos com níveis diferenciados: o piso superior que servia de habitação a um moleiro que explorava o moinho nas imediações, e o piso inferior onde eram acondicionados os animais.



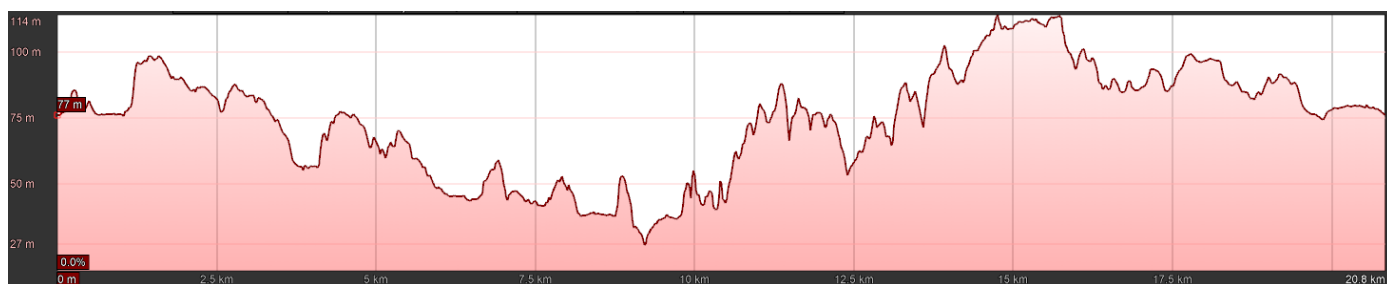
O lagar de azeite é uma das referências culturais de Ançã, podendo ser visitado.

Este edifício acolhe algumas exposições temáticas, servindo ainda de local para a realização de provas do Bolo de Ançã.

**Percurso**



**Altimetria**



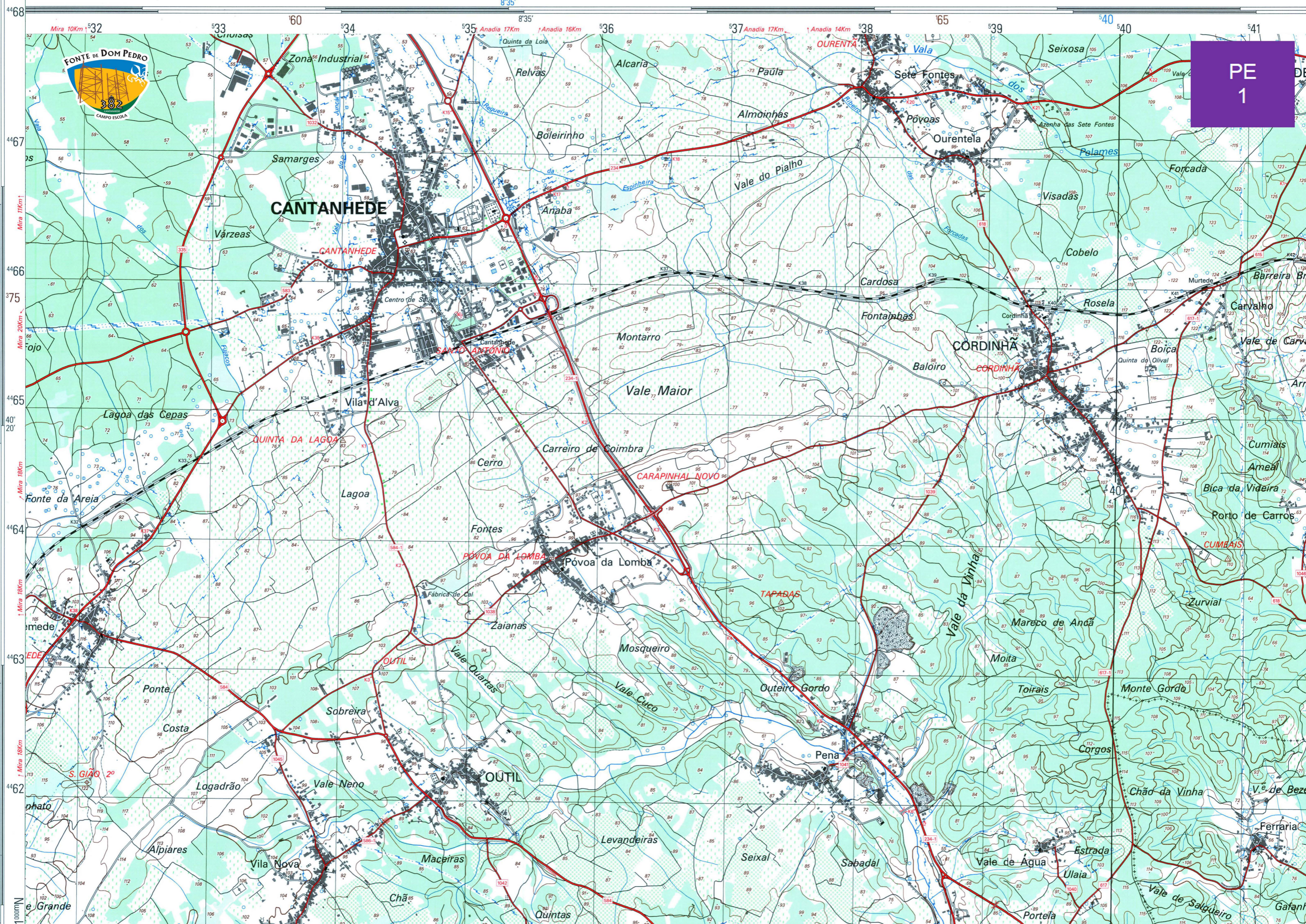
## Coordenadas

Ordem	Nome	Coordenada UTM	Referência
1	Campo Escola	29TNE35826574	Início Percurso
2	Parque do Sarilho	29TNE	Parque de Merendas Campo de Jogos
3	Pena	29TNE	Igreja
4	Portunhos	29TNE	Largo
5	Pedra Rija	29TNE	Campo de Futebol
6	Pé Posto	29TNE	
7	Levada d'Água	29TNE	
8	Ançã	29TNE	Piscina Natural
9	Portunhos	29TNE	Campo de Jogos
10	Cordinhã	29TNE	
11	Rolha	29TNE	
12	Moinho	29TNE	
13	Alto da Vinha	29TNE	Marco Geodésico
14	Campo Escola	29TNE35826574	Fim Percurso

1

## Observações

- ✿ A circulação pela Estrada Nacional 234-1 é **desaconselhada** por motivos óbvios.
- ✿ A dificuldade do percurso pode ser ajustada às diversas secções, permitindo que as mesmas o vivenciem, bastando que para isso sejam seleccionados apenas alguns pontos do mesmo.
- ✿ Aconselhamos a realização de dinâmicas nos pontos em que é mais susceptível a opção dos elementos pelo acesso à estrada de alcatrão sem necessidade.
- ✿ Em Ançã pode ser feito um jogo de Vila para dar a conhecer alguns dos seus espaços mais emblemáticos.
- ✿ O antigo lagar de azeite é visitável mediante marcação prévia junto do Turismo de Ançã.



PE  
1



**CANTANHEDE**

**CORDINHA**

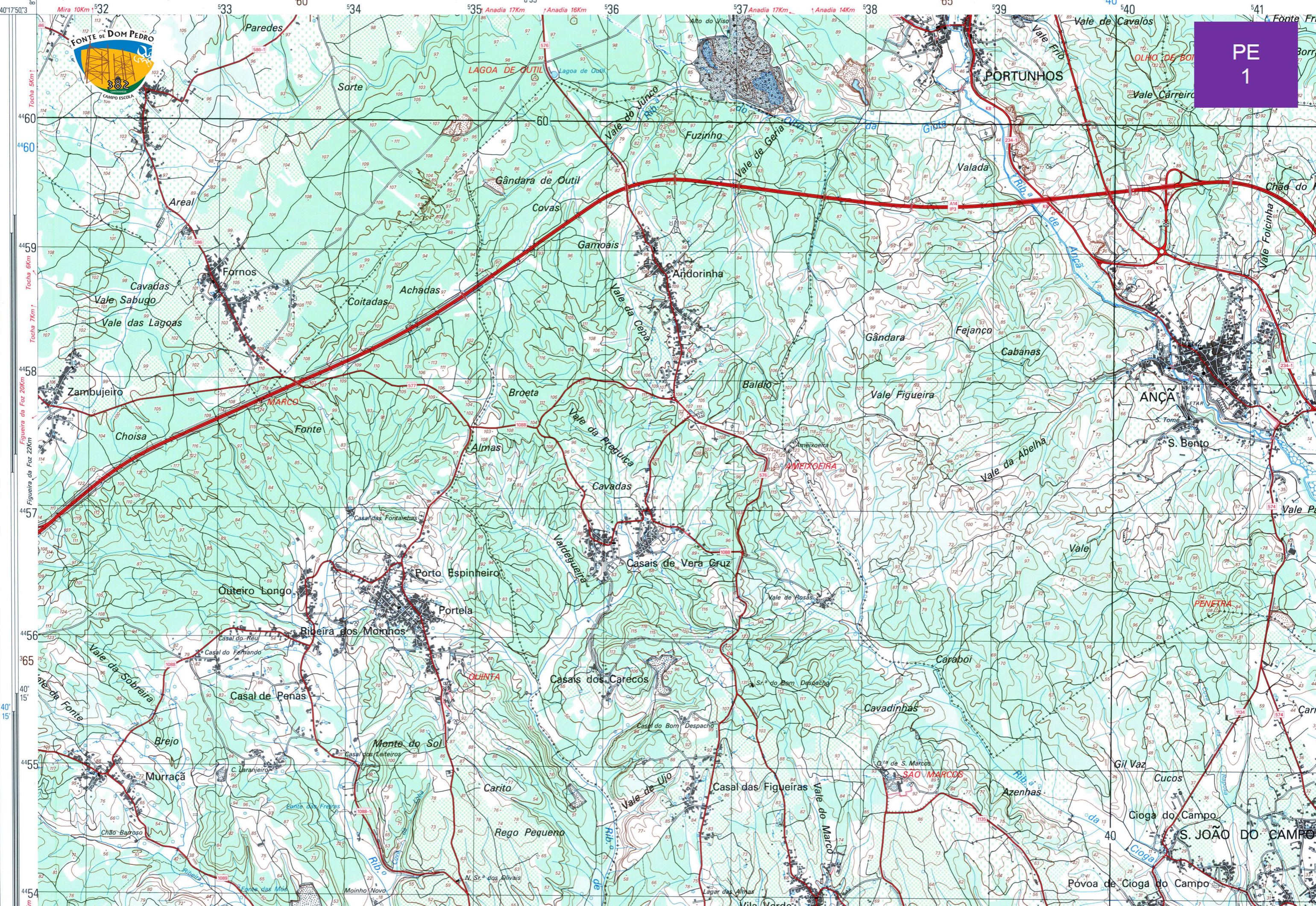
**PÓVOA DA LOMBA**

**OUTIL**

**Vila Nova**

**Vale de Água**

**Gafanha**



PE  
1

Mira 10Km 1°32

**FONTE DE DOM PEDRO**

382

CAMPO ESCOLA

40°15'50" S

84°15'16" W

Tocha 5Km

Tocha 6Km

Tocha 7Km

Tocha 20Km

Tocha 22Km